

2026



ICE HOCKEY
WORLD
CHAMPIONSHIP
SWITZERLAND
Zurich - Fribourg



2026



ICE HOCKEY
WORLD
CHAMPIONSHIP
SWITZERLAND
Zurich - Fribourg

Wer ich bin

Head of Logistics & Infrastructure

- ✓ Beschaffung Infrastruktur
- ✓ Technische Planung
- ✓ Transportwesen
- ✓ Sicherheit
- ✓ Reinigung & Entsorgung
- ✓ Aufbauplanung



Projektleiter Marketing & Events

- ✓ (Teil-)Projektleitung diverser nationaler und internationaler Grossevents
- ✓ Standortleiter Swiss Life Arena Männer WM 2022



Privat

- ✓ Fan der SCL Tigers – im Winter regelmässig im Stadion



AGENDA

1. Fakten zur 2026 IIHF Eishockey-Weltmeisterschaft
2. Swiss Life Arena vs. Bedarf Eishockey-WM und die logistischen Herausforderungen
3. Fragen

1. Fakten zur 2026 IIHF Eishockey-Weltmeisterschaft

STRUKTUR 2026 IIHF WM



INTERNATIONAL
ICE HOCKEY
FEDERATION

Joint Venture



unfront

2026



ICE HOCKEY
WORLD
CHAMPIONSHIP
SWITZERLAND
Zürich - Fribourg

Organising Committee 2026 IIHF Ice Hockey World Championship AG
Flughofstrasse 50
8152 Glattbrugg

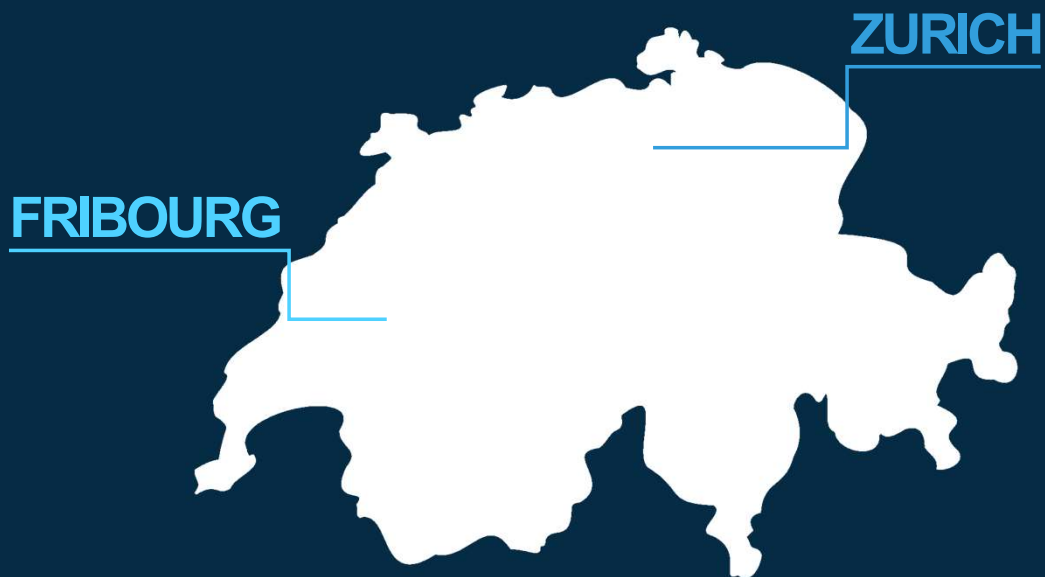
Struktur



Organigramm



15.-31. MAI 2026

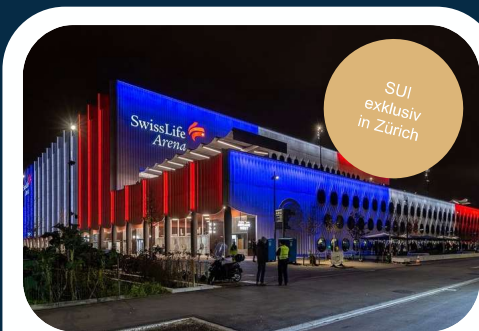


2
ARENAS

16
TEAMS

17
EVENTDAYS

64
GAMES



SWISS LIFE ARENA

- 28 Vorrundenspiele
- 2 Viertelfinalspiele
- 2 Halbfinalspiele
- 1 Bronze Medaillenspiel
- 1 Gold Medaillenspiel

Total 34 Spiele in Zürich



FRIBOURG ARENA

- 28 Vorrundenspiele
- 2 Viertelfinalspiele

Total 30 Spiele in Fribourg

2. Swiss Life Arena vs. Bedarf Eishockey-WM und die logistischen Herausforderungen

Themen- bereiche

- Platzbedarf um die Arena
- Räumlichkeiten / Platzbedarf in der Arena
- Infrastrukturbedarf
- Technischer Bedarf
- Logistische Herausforderungen

SOLL – IST – DELTA



SOLL

SOLL = 2026 IIHF Eishockey-WM



IST

IST = Swiss Life Arena
(Stand Vergabe im Jahr 2022 der 2026 IIHF Eishockey-WM)



DELTA

DELTA = Lösungsfindung / Beschaffung / Organisation



Platzbedarf um die Arena

Zugangsbereich Arena

SOLL

Genügend Platz für Zuschauerflüsse

IST

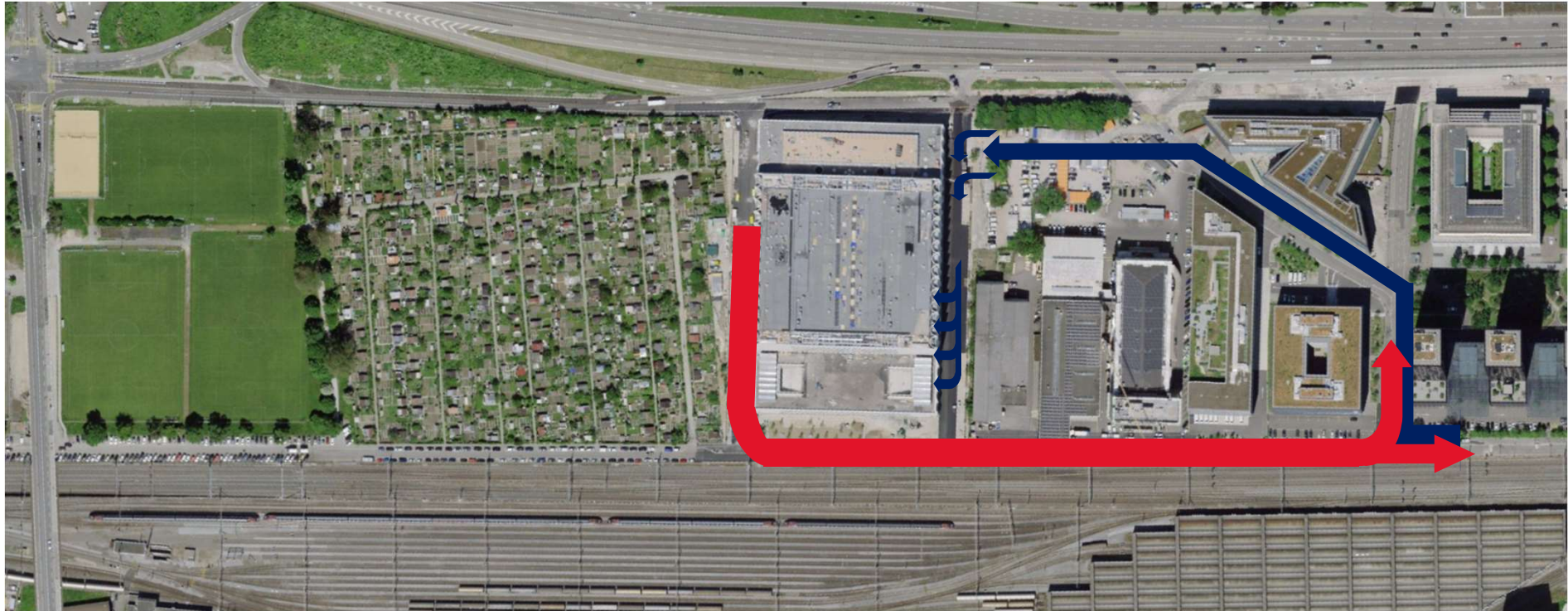
Ausgelegt auf ein ausverkauftes Spiel


DELTA

Erweiterung Zugangsmöglichkeit zur Arena über ERZ-Areal



Zugangsbereich Arena



 Zuschauerfluss Einlass

 Zuschauerfluss Auslass

Fanzone



SOLL

10'000 m²



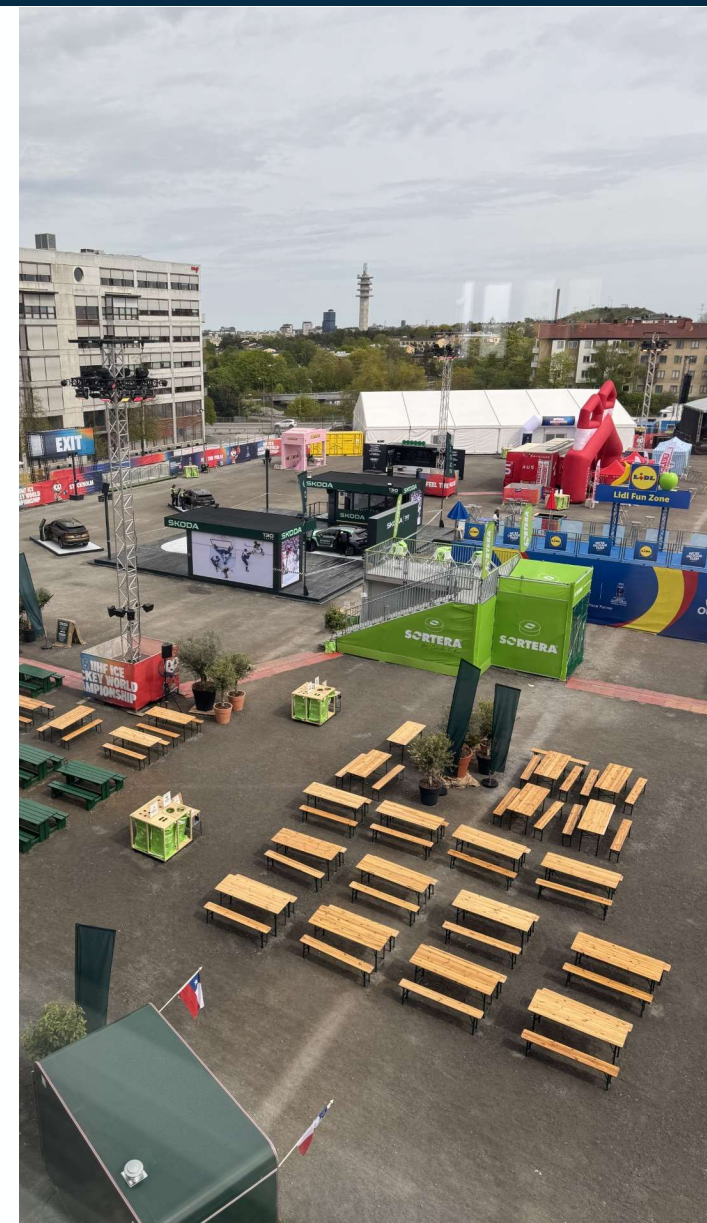
IST

0 m²

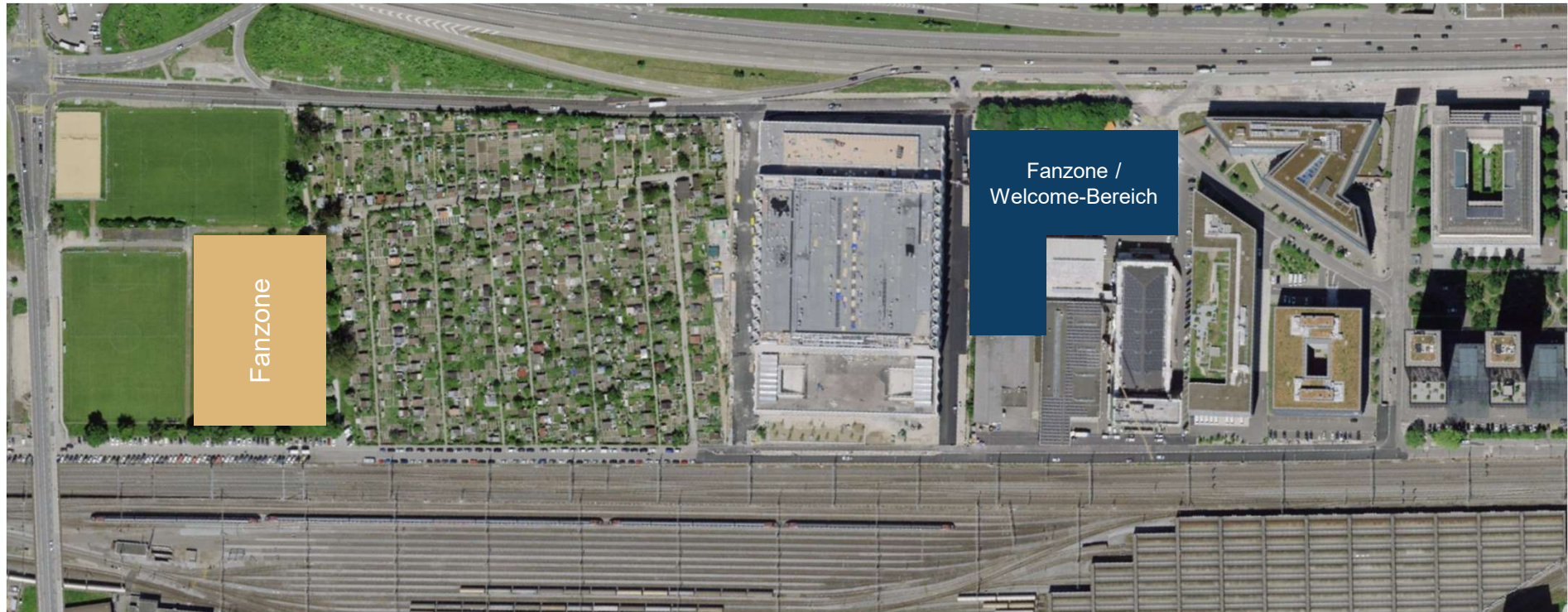


DELTA

ERZ-Areal oder Juchhof-Fussballplätze



Fanzone



- 1. Priorität
- 2. Priorität

TV Compound



SOLL

2'000-2'500 m²



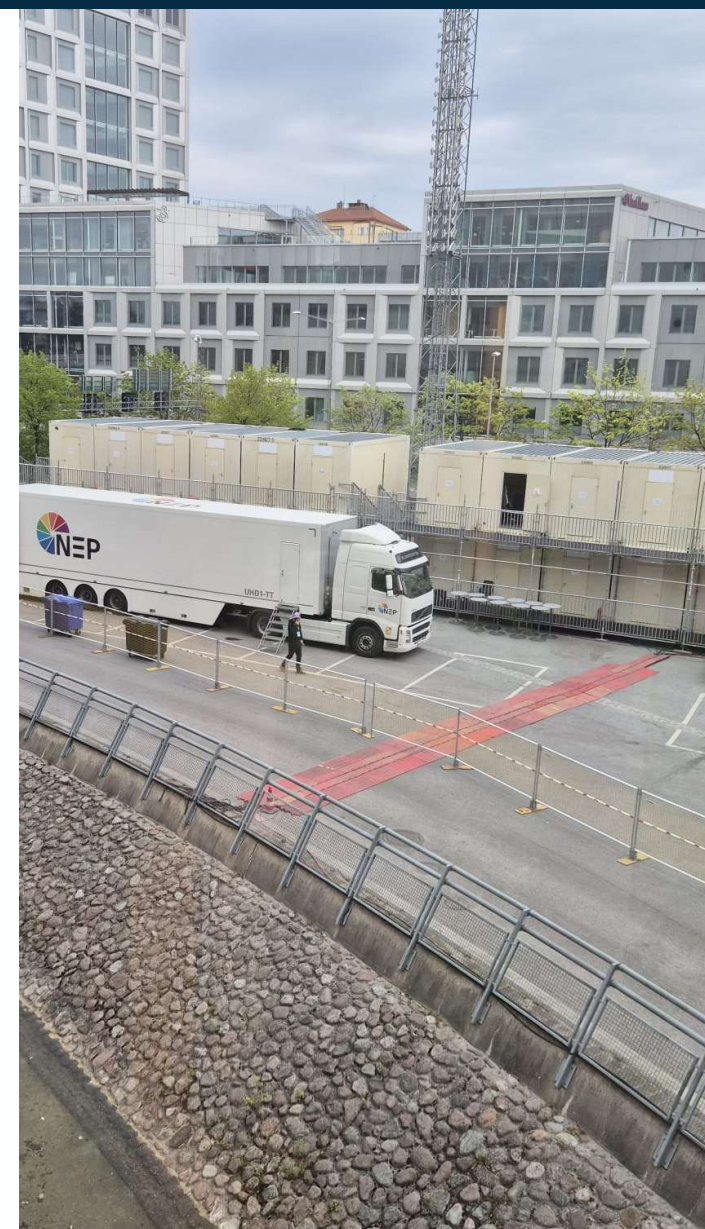
IST

0m² (respektive ca. 500m² auf Parzelle SLA)

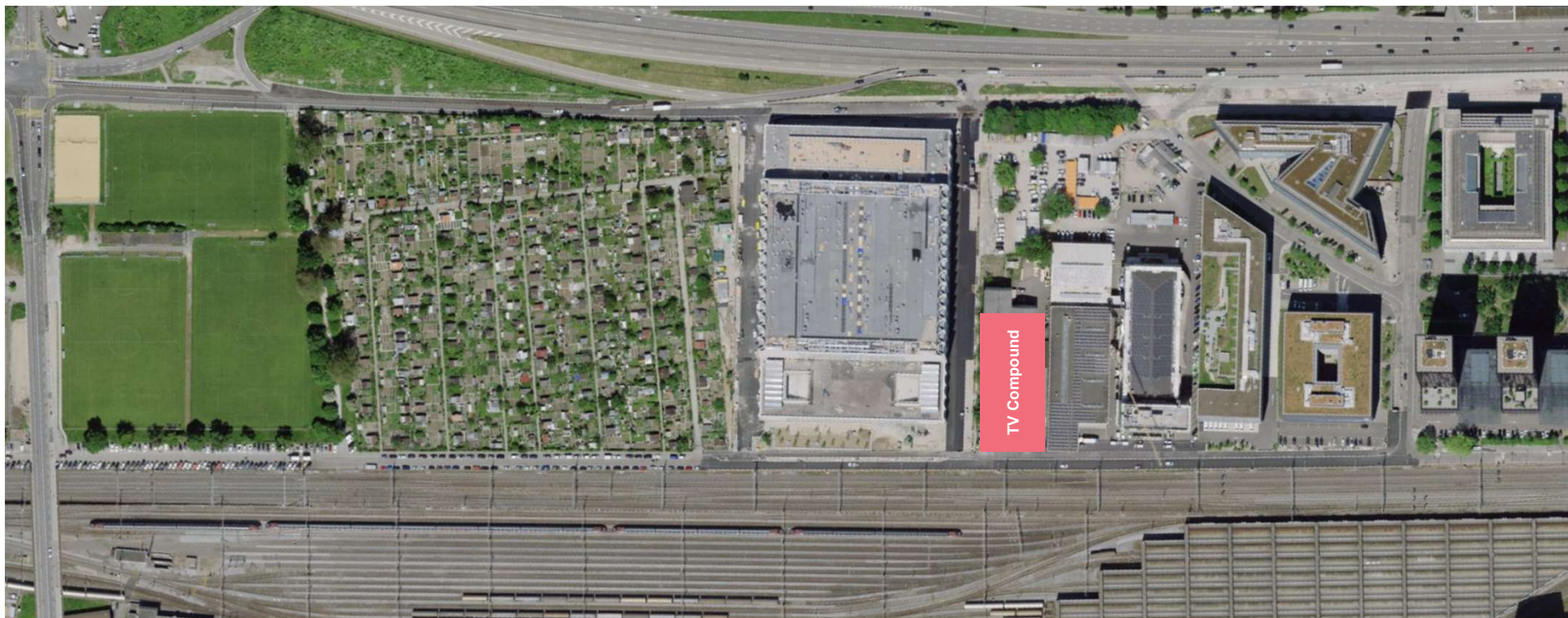


DELTA

Nutzung Saarstahl-Areal






TV Compound



Flächenbedarf um die Arena



-  Zuschauerzugang (+ Welcome-Bereich / Fanzone)
-  Zuschauerfluss Einlass
-  Zuschauerfluss Auslass

Herausforderung



Nutzung der an die Parzelle angrenzenden Flächen ist nötig.

Die verfügbaren Plätze werden in den nächsten Jahren überbaut.



Räumlichkeiten / Platzbedarf in der Arena

Medien



SOLL

Medienzentrum (200 Arbeitsplätze) und Raum für Pressekonferenz



IST

Medienraum zu klein und auf falscher Seite



DELTA

Nutzung freier Drittmietflächen auf 2 Stockwerken



Sport



SOLL

8 Teambereiche (ca. 120 m²)
2 Schiedsrichtergarderoben



IST

6 ausgerüstete Teambereiche
2 Schiedsrichtergarderoben



DELTA

Neubau 2 Garderoben (Investitionskosten)
Einbau von 2 Coaches Rooms + Lagerfläche



Hospitality



SOLL

800 Plätze IIHF, 600 Plätze Infront in separaten Räumlichkeiten, Bedarf WM-OK
2x Skyboxes IIHF und 3x Skyboxes Infront



IST

1'200 Plätze Swiss Life Lounge, 14 Skyboxes,
200 Plätze Bellevue & Eichhof-Corner



DELTA

- Mit Messewände abzutrennender Hospitality-Bereich für IIHF und Infront
- Erweiterung Hospitality-Angebot im 5. OG



Div. Räumlichkeiten



SOLL

Bürräumlichkeiten Sport,
Drittdienstleister, Infront, IIHF, Sponsoren



IST

Turnhalle, OBC-Mieterflächen 4. OG,
Bürräumlichkeiten ZSC 6./7. OG



DELTA

Umbau Turnhalle mit Messewänden und
Einmietung OBC und ZSC Lions



Weitere Räume



SOLL

Helferzentrale, Akkreditierungsbüro,
Transportzentrale, KP-Front (Sicherheit)



IST

-

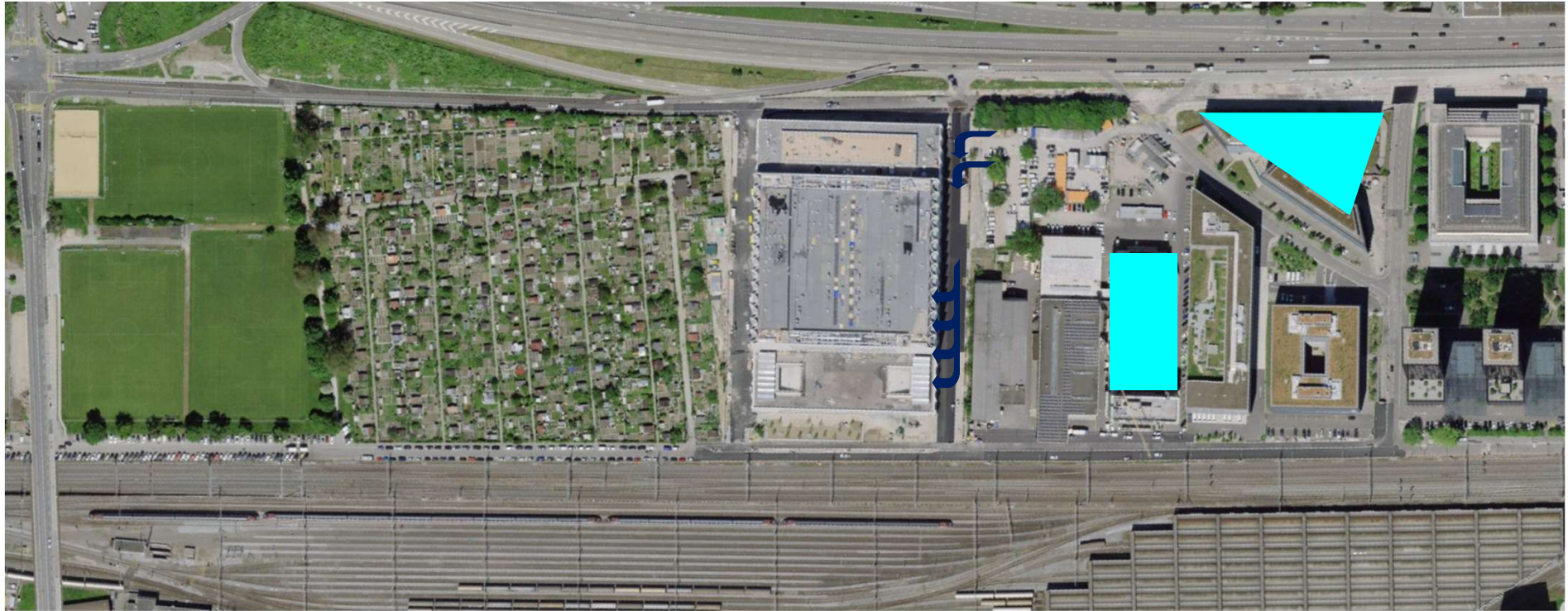


DELTA

Miete von Räumlichkeiten in Gebäuden um die
Arena



Einmietung in weiteren Gebäuden



Gesamtsituation



 Zuschauerfluss Einlass

 Zuschauerfluss Auslass

Herausforderung



Zu wenig Räumlichkeiten für den gesamten Bedarf
(kein Einzelfall dieser WM)

Ohne Drittmieterflächen + Räumlichkeiten in umliegenden
Gebäuden → mehr temporäre Bauten



Kurzer Einschub



2026 #MENSWORLDS

GROUPS

GROUP A ZURICH



USA



SWITZERLAND



FINLAND



GERMANY



LATVIA



AUSTRIA



HUNGARY



GREAT BRITAIN

GROUP B FRIBOURG



CANADA



SWEDEN



CZECHIA



DENMARK



SLOVAKIA



NORWAY

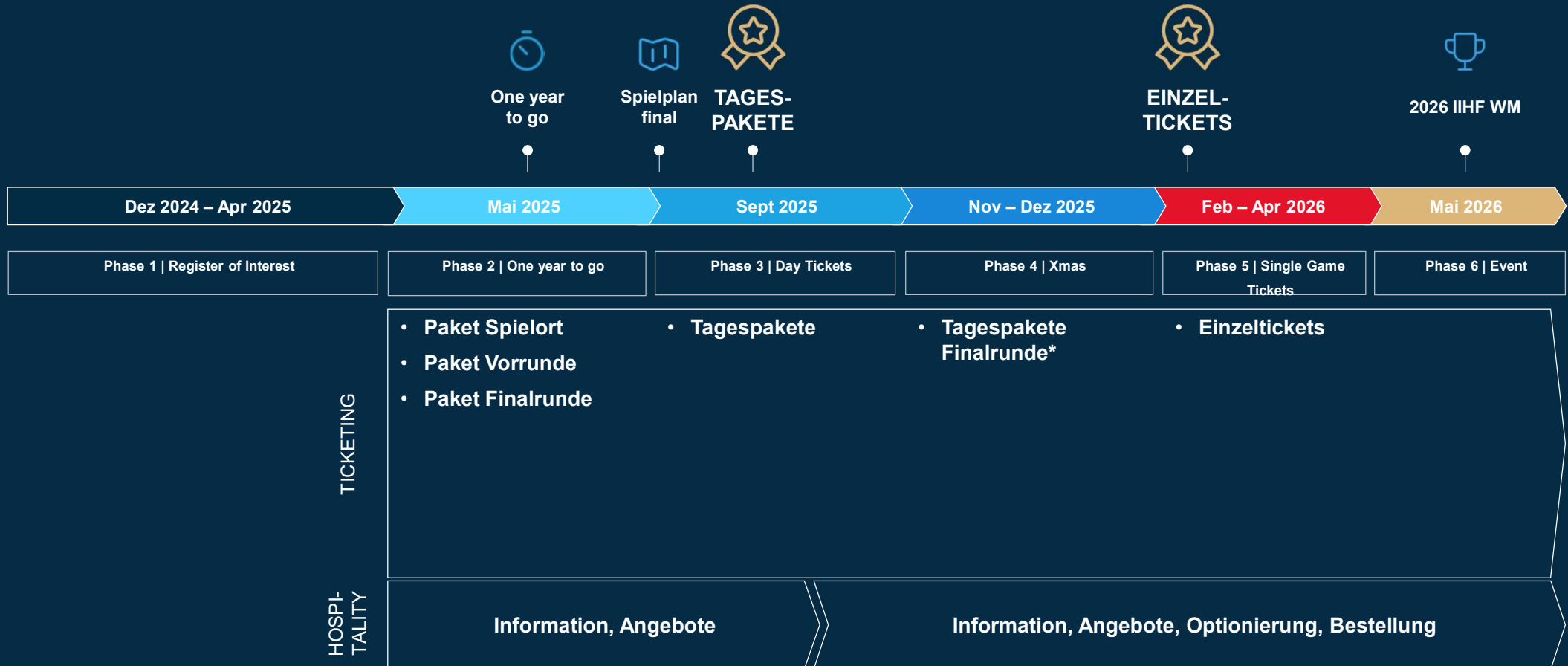


SLOVENIA



ITALY

KOMMUNIKATIONSWELLEN



*abhängig von Auslastung

Infrastruktur

TV-Kameras



SOLL

TV-Produktion Richtung Spielerbank



IST

TV-Produktion Richtung Strafbank



DELTA

TV-Produktion von anderer Seite / Einbau
Kamerapodest



Kommentatoren- Positionen



SOLL

35 Positionen für TV-Kommentatoren



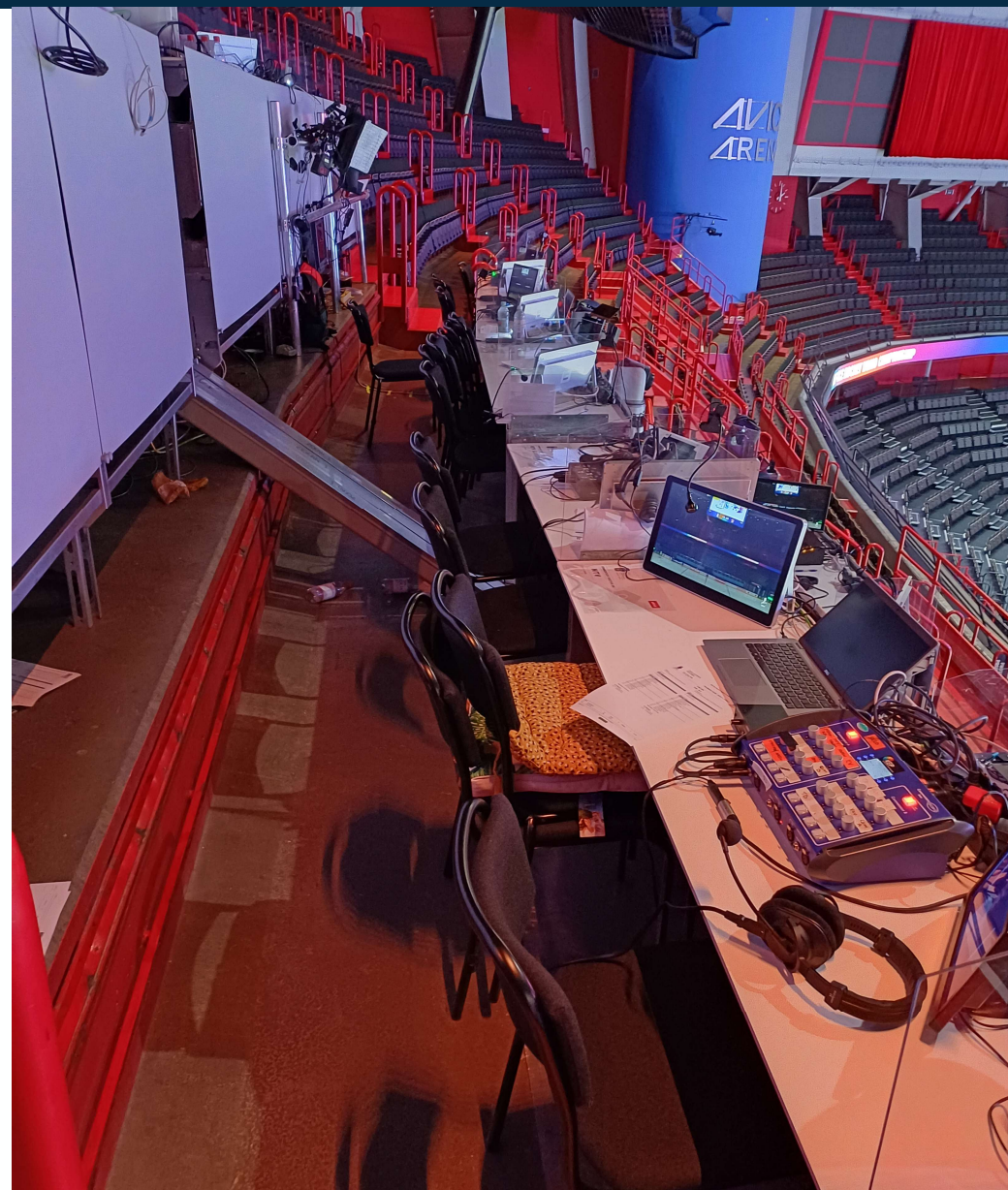
IST

Positionen auf falscher Seite / zu wenige



DELTA

Einbau Kommentatoren-Tribüne



TV-Produktion



SOLL

4-6 Positionen für TV-Studios



IST

Keine sinnvollen/passenden Positionen



DELTA

Einbau von Gerüstbauten im Stehplatzbereich



TV-Büros



SOLL

Büroräumlichkeiten für alle TV-Stationen
und Host Broadcaster



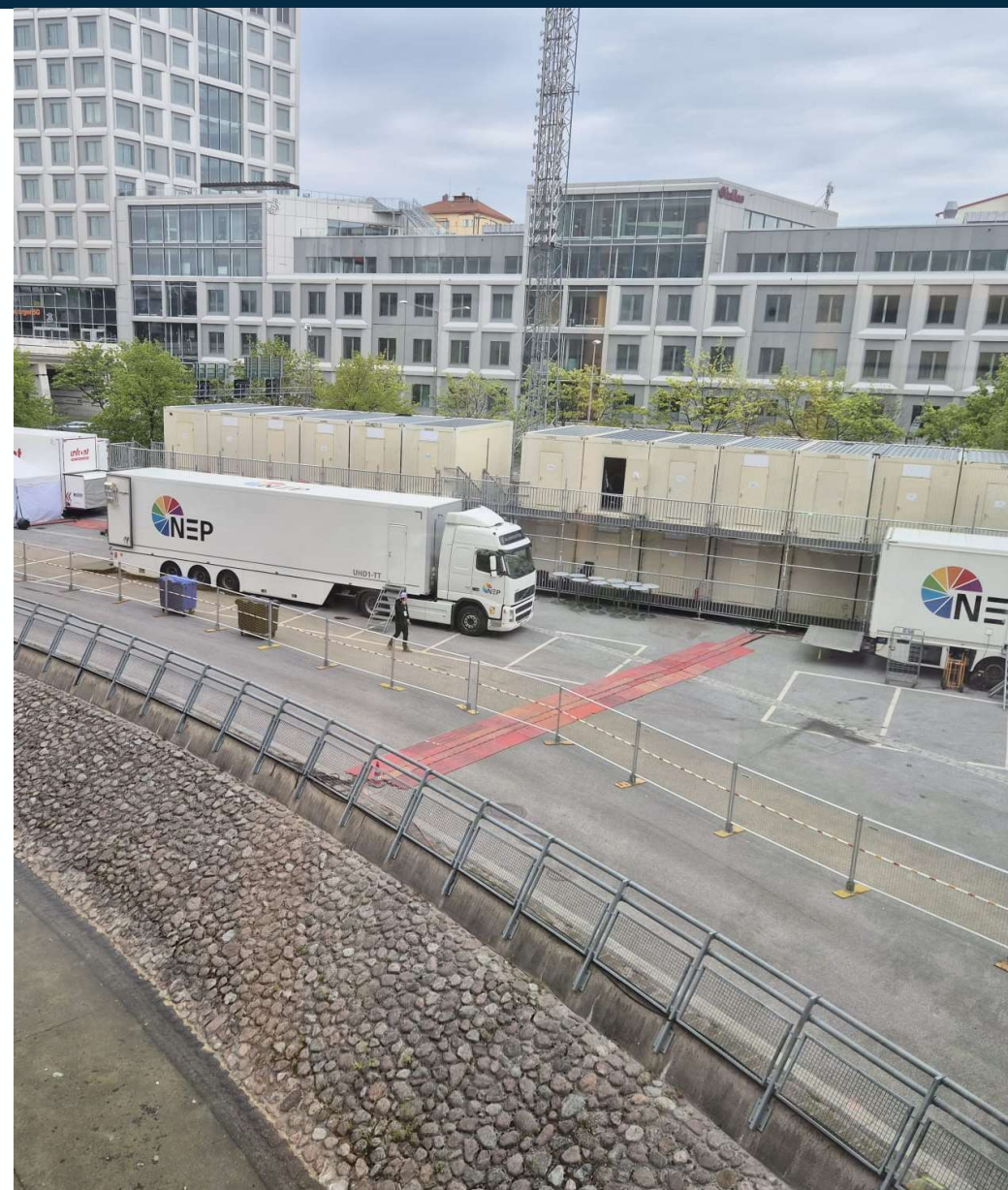
IST

Keine Räumlichkeiten vorhanden



DELTA

Aufbau von Bürocontainer (ca. 30 Stück)



Medienplätze



SOLL

200 Plätze bis und mit ¼-Final / 300
Plätze für Finalwochenende



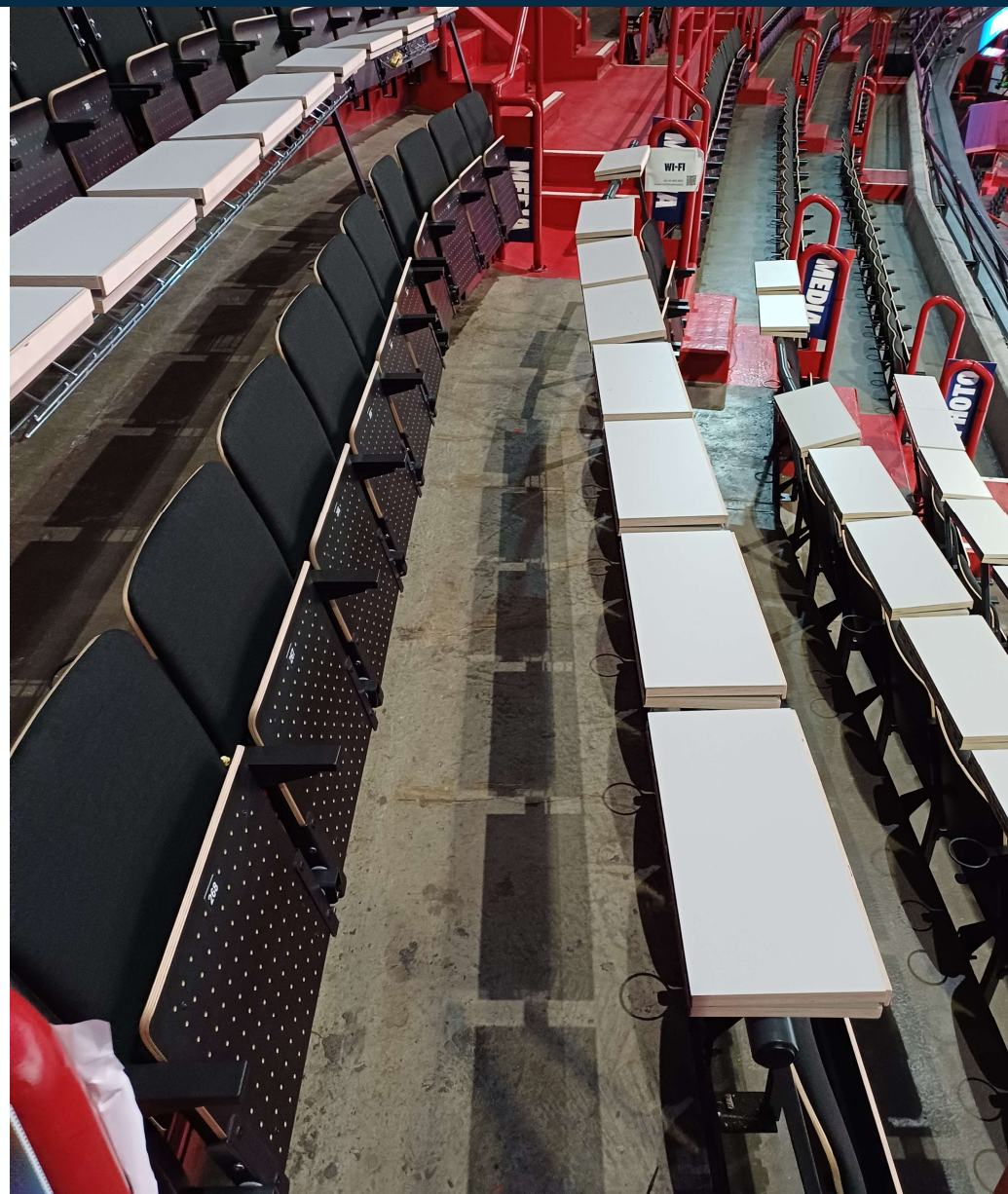
IST

Max. 100 Plätze – jedoch auf der falschen
Seite



DELTA

Einbau Medientische für 170 Plätze / restlicher
Bedarf sind «nur» Sitzplätze ohne Tisch



Inneneinrichtung



SOLL

60 Kühlschränke / 40 Drucker/ 120 Screens /
70 Notebooks / Tische / Stühle etc.



IST

Wenig bis nichts vorhanden



DELTA

Miete bei Dienstleistern



Weitere Infrastruktur



Fanzone

- Bodenabdeckungen
- Gerüstbauten
- Zeltbauten
- Sanitäre Einrichtungen

Weiteres

- Container für Ticketing
- Signalisationstürme
- Zäune



Technik

Strom Backstage



SOLL

Genügend Strom für Handschuhrockner,
Entfeuchter etc. in Garderoben



IST

Teilweise zu wenig



DELTA

Div. Fixverkabelung (2x16A pro Garderobe) im
Backstagebereich



Strom TV-Produktion



SOLL

Redundanter Stromkreis für TV-Produktion



IST

Zwei Zugänge Netzstrom in die Arena



DELTA

Dieselegeneratoren, respektive USV (500 KvA)



Netzwerk



SOLL

Div. Netzwerk-Anschlüsse



IST

Teilweise zu wenig ausgestattet oder nicht vorhanden



DELTA

Temporäre Erweiterung, temporärer Neubau, Fixverkabelung im Backstagebereich



Internet



SOLL

Insbesondere div. dedizierte Internetanschlüsse



IST

Gute Erschliessung über Swisscom / Sunrise



DELTA

Div. zusätzliche Bestellungen (insbesondere für TV-Stationen) für dedizierte Internetanschlüsse



Glasfaserleitungen



SOLL

Keine Vorgaben



IST

Gute Grundausstattung von der National League, jedoch zu wenig für alle TV-Stationen



DELTA

- Fixverkabelung, da temporärer Zugang schwierig oder
- Kabelbrücken, Glasausbau, Kernbohrungen für temporären Zugang



Herausforderung



- Keine temporären Kabelzugänge in die Arena
- Keine Lösungen für temporäre Verkabelungen in der Arena vorgesehen

Herausfordernde Verkabelung Innenbereich da u.a. div.
Brandabschnitte



Logistik Aufbau

Rahmenbedingungen

Wann	Was	Bemerkungen
Donnerstag, 30. April	Potenzielles 7. Playoff-Finalspiel	
Montag, 4. Mai, bis Donnerstag, 7. Mai	Generalversammlungen Stadler Rail und Swiss Life	Kein Zugang in die Arena möglich
Freitag, 15. Mai	Start 2026 IIHF Eishockey-WM	Puck-Drop 16:20 Uhr

Milestones

Wann	Was	Bemerkungen
Mittwoch, 29. April	Start Aufbau	Fortlaufende Übernahme der Arena
Freitag, 8. Mai	Übergabe TV-Infrastruktur Inbetriebnahme: <ul style="list-style-type: none"> • Helferzentrale • Akkreditierungsbüro • Transportzentrale 	
Montag, 11. Mai	Sportbereich	Teamankünfte und Trainings ab 12./13. Mai
Mittwoch, 13. Mai	Medienzentrum	
Mittwochabend, 13. Mai	Durchsuchung Sprengstoffspürhunde	Ende Aufbauarbeiten
Donnerstag, 14. Mai	<ul style="list-style-type: none"> • Sicherheitsdispositiv live • Testspiel • Inbetriebnahme gesamte Arena 	
Freitag, 15. Mai	Puck-Drop um 16:20 Uhr	

Herausforderung



Koordination folgender Arbeiten:

- ✓ Von der Eisfläche aus (Ausbau Glasbrüstung / Aufbau Skoda Plattform)
- ✓ Auf der Eisfläche (Infrastruktur und Eisbearbeitung)
- ✓ Arbeiten im Dach
- ✓ Proben
- ✓ Trainings



Herausforderung



Koordination der Helfer/Zivilschutz

Materialmanagement / Lagerung

Schnittstellenmanagement

- ✓ Sich dessen bewusst sein
- ✓ Möglichst klare Verantwortlichkeitsdefinition
- ✓ Entscheidungsprozesse / Kommunikationswege definieren



3. Fragen

DANKE.

2026



ICE HOCKEY
WORLD
CHAMPIONSHIP
SWITZERLAND
Zurich - Fribourg